



EURO-RIGGING

Kobelco

BM 600

serienummer: GB 01164

Hijstabelen

Euro-Standaard

Hoofdgiek

en

Offsetjib

Euro-Rigging B.V.

**Postbus 40209
3504 AA UTRECHT
Savannahweg 69**

**tel 030 241 01 80
fax 030 241 47 67
Nederland**

**1999.05.18
rev. 0**



Inhoud

1	Algemeen	3
1.1	Omschrijving van de kraan	3
1.2	Inschering	4
1.3	Normen en eisen	4
1.4	Toepassing	5
1.5	Wind	6
2	Hoofdgiek	7
2.1	Algemene bepalingen	8
2.1.1	Oprichten hoofdgiek	8
2.1.2	Rijden met last	8
2.1.3	Aanvullende bepalingen	9
2.2	Hijstabel hoofdgiek	10
2.3	Samenstelling hoofdgiek en hoofdgiektuilen	15
3	Offsetjib	16
3.1	Algemene bepalingen	17
3.1.1	Oprichten giek & jib	17
3.1.2	Rijden met last	17
3.1.3	Aanvullende bepalingen	18
3.2	Hijstabel offsetjib	19
3.3	Samenstelling delen en tuilen van giek en offsetjib	24
4	Samenvattingen	25
4.1	Samenvatting hijstabel hoofdgiek	26
4.2	Samenvatting hijstabel hoofdgiek met jib	27
4.3	Overzicht bereik hoofdgiek	28
4.4	Overzicht bereik hoofdgiek & jib 10°	29
4.5	Overzicht bereik hoofdgiek & jib 30°	30
4.6	Overzicht windsnelheden	31

Utrecht, 1999.05.17 / rev. 0

engineer:

R. Soetermeer

gezien:

W. Kattouw



1 Algemeen

1.1 Omschrijving van de kraan

fabrikant		Kobelco	
type		BM 600	
bouwjaar		1995	
serienummer		GB 01164	
bijzonderheden			
rupsen	breedte rupsbladen	0.76 m	
	lengte over de rupsen	5.57 m	
ballast bovenwagen		14.9 t	2 delen
breukkracht	hoofdhijskabel	363 kN	max. 9 parten
	giekvertopkabel	210 kN	max. 12 parten
	giektuien	775 kN	max. 2 parten
	jibhijskabel	363 kN	max. 1 part
	jibboventuien	299 kN	2 parten*
	jibondertuien	299 kN	2 parten*
			* ingeschoren
lengte	hoofdgiek	9.14 m	-51.82 m
	offsetjib	12.2 m	

kraankenmerk				
kraankengetal	maximale last	maximale vlucht bij maximale last	maximale giek lengte	kraangroep
	t	m	m	
188	60	3.5	51.82	H1/B2



1.2 Inschering

hijsparten	1	2	3	4	5	6	7	8	9	10
max hoofdhij (t)	7	14	21	28	35	41	48	54	60	na
max jib hijs (t)	7	na	na	na	na	na	n.a.	na	na	na

1.3 Normen en eisen

De kwalificatie van de kraan is in overeenstemming met de volgende Europese normen en eisen:

- 1 kraantype: mobiele kraan voor haakbedrijf
- 2 constructie volgens DIN 15018/3
kraangroep B2
hijsklasse H1
- 3 stabiliteit volgens prEN13000 (1997)
- 4 kabels volgens NEN 3508
- 5 maximaal windoppervlak 1.2 m² per ton hijslast
- 6 kraankengetal 188, volgens NEN 2026



1.4 Toepassing

- 1 Hijslast in metrische tonnen (t).
- 2 De massa van hijsblok, stropen e.d. maakt deel uit van de last, de dragende parten niet.
- 3 De tabellen zijn geldig voor 360° zwenkbereik.
- 4 De rupsen moeten geheel zijn uitgeschoven.
- 5 Waarden boven de dubbele onderstreping worden begrensd door sterkte. Onder de dubbele onderstreping worden de waarden begrensd door stabiliteit.
- 6 De tabellen zijn geldig voor een vlakke, horizontale (binnen 1% helling) en voldoende draagkrachtige ondergrond. Veelal zullen hierbij kraanschotten nodig zijn. Zorg dat de schotten aaneengesloten liggen.
- 7 Werken met de kraan is alleen toegestaan voor combinaties van lengten en radii zoals in de tabellen aangegeven.
- 8 Zwenken met gemonteerde ballast is alleen toegestaan met uitgeschoven rupsen.
- 9 Rijden is alleen toegestaan onder de voorwaarden als vermeld voorafgaand aan de hijstabellen.



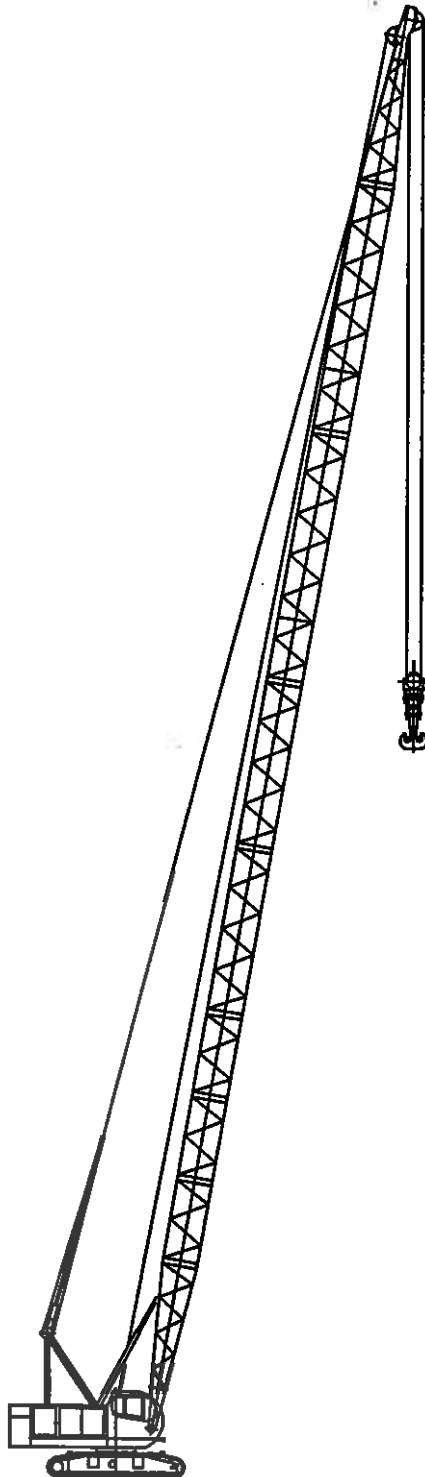
1.5 Wind

- 1 De toelaatbare wind tijdens hijsen of rijden met de hoofdgiek is aangegeven in par. 4.4.

- 2 Het kraanontwerp is gebaseerd op een maximaal windoppervlak van 1.2 m² per ton last. Voor windoppervlakken groter dan 1.2 maal het tonnage van de last is hijsen niet toegestaan voor de volledige tabelwaarde of bij deze windsnelheid. Een correcte reductie moet worden toegepast. In speciale gevallen moet de leverancier worden geraadpleegd.



2 Hoofdgiek





2.1 Algemene bepalingen

2.1.1 Oprichten hoofdgiek

Voor het oprichten van de hoofdgiek geldt:

- 1 De rupsen moeten geheel zijn uitgeschoven.
- 2 Hijsgereedschappen dienen tijdens het oprichten op de grond te blijven.
- 3 Oprichten: rondom tot een gieklenge van maximaal 45.7 m.
- 4 Oprichten: vanaf gieklenge 48.8 m uitsluitend in langsricting over de voorzijde (aandrijving achter).

2.1.2 Rijden met last

Het rijden met last is toegestaan met de volgende beperkingen:

- 1 De giek moet zich in de rijrichting bevinden.
- 2 De ondergrond moet vlak en stabiel zijn.
- 3 De last moet tegen uitzwaaien geborgd zijn.
- 4 Tijdens rijden zijn geen andere kraanbewegingen toegestaan.
- 5 Rijden met 100% van de tabelwaarde is niet toegestaan.
- 6 Rijden met 75% van de tabelwaarde is toegestaan tot en met een gieklenge van 33,6 m.



- 7 Rijden met 50% van de tabelwaarde is toegestaan tot en met een giek lengte van 45,7 m.
- 8 Voor giek lengten vanaf 45,7 m is rijden met last niet toegestaan.
- 9 Rijden zonder last is toegestaan met een maximale giekhoek van 70° t.o.v. de horizontaal.
- 10 De snelheid mag ten hoogste 0.4 m/s bedragen.
- 11 De last mag zich maximaal 0.5 m boven de rijbaan bevinden.
- 12 De bovenwagen moet tegen zwenken geborgd zijn.

2.1.3 Aanvullende bepalingen

- 1 Inscheringen en samenstelling van de giek en giek tuien volgens blad 14.
- 2 Bij hijsen aan de giek bij gemonteerde jib 12,2 m moet de tabelwaarde van de hoofdgiek zonder jib gereduceerd worden met het gewicht van de jib en de haak (totaal 1,6 t).

jib lengte (m)	6.10	12.2	18.3	snavel
last reductie (t)	1,1	1,6	2,1	0,5



2.2

Kobelco

BM 600

serienummer: GB 01164

14.9 t ballast

Hijstabelen

Euro-Standaard

H O O F D G I E K

360°

Rupsen breed



1999.05.18

Kobelco BM600

99534 06/11

serienummer GB 01164

rev. 0

hijstabel 360°; volgens Euro-standaard, ballast 14,9 t

Hoofdgiek *g i e k l e n g t e*

radius m	9.1			12.2			15.2			18.3		
	max. wind 20 m/s 9 hijsparten			max. wind 20 m/s 9 hijsparten			max. wind 17 m/s 8 hijsparten			max. wind 17 m/s 7 hijsparten		
	last t	hoek grd	top m	last t	hoek grd	top m	last t	hoek grd	top m	last t	hoek grd	top m
3.0	60.0	79.5	10.7	-	-	-	-	-	-	-	-	-
3.5	60.0	76.2	10.6	59.6	79.7	13.7	-	-	-	-	-	-
4.0	54.0	73.0	10.4	49.9	77.3	13.6	46.5	79.9	16.7	-	-	-
4.5	46.0	69.6	10.2	42.8	74.9	13.4	40.2	78.0	16.6	37.9	80.0	19.7
5.0	40.0	66.2	10.0	37.5	72.4	13.3	35.4	76.0	16.5	33.5	78.4	19.6
5.5	34.9	62.6	9.7	33.3	69.9	13.1	31.6	74.1	16.3	30.0	76.8	19.5
6.0	30.5	59.0	9.4	29.9	67.4	12.9	28.5	72.1	16.2	27.2	75.2	19.3
6.5	27.1	55.1	9.1	26.9	64.8	12.6	25.9	70.1	16.0	24.8	73.5	19.2
7.0	24.4	51.1	8.7	24.2	62.1	12.4	23.8	68.1	15.8	22.8	71.9	19.0
7.5	22.1	46.8	8.2	21.9	59.4	12.1	21.8	66.0	15.5	21.0	70.2	18.8
8.0	20.2	42.2	7.6	20.0	56.5	11.7	19.9	63.9	15.3	19.5	68.5	18.6
9.0	17.2	31.1	6.2	17.0	50.6	11.0	16.9	59.6	14.7	16.8	65.1	18.2
10.0	-	-	-	14.8	44.0	10.0	14.6	55.1	14.1	14.5	61.6	17.7
11.0				13.0	36.5	8.7	12.9	50.3	13.3	12.8	57.9	17.1
12.0				11.6	27.2	7.0	11.5	45.1	12.3	11.4	54.1	16.4
13.0				-	-	-	10.3	39.3	11.2	10.2	50.0	15.6
14.0							9.4	32.7	9.7	9.2	45.8	14.6
15.0							-	-	-	8.4	41.1	13.5
16.0										7.7	36.0	12.2
18.0										-	-	-
20.0												
22.0												
24.0												
26.0												
28.0												
LMB-CODE giek	00			01			02			03		



1999.05.18

Kobelco BM600

99534 06/12

serienummer GB 01164

rev. 0

hijstabel 360°; volgens Euro-standaard, ballast 14,9 t

Hoofdgiek *g i e k l e n g t e*

radius m	21.3			24.4			27.4			30.5		
	max. wind 17 m/s 6 hijsparten			max. wind 14 m/s 5 hijsparten			max. wind 14 m/s 5 hijsparten			max. wind 14 m/s 5 hijsparten		
	last t	hoek grd	top m	last t	hoek grd	top m	last t	hoek grd	top m	last t	hoek grd	top m
5.0	31.8	80.1	22.7	-	-	-	-	-	-	-	-	-
5.5	28.6	78.7	22.6	27.3	80.2	25.7	-	-	-	-	-	-
6.0	25.9	77.3	22.5	24.8	79.0	25.6	23.7	80.2	28.7	-	-	-
6.5	23.7	76.0	22.4	22.8	77.8	25.5	21.8	79.1	28.6	21.0	80.2	31.7
7.0	21.8	74.6	22.2	21.0	76.5	25.4	20.1	78.1	28.5	19.4	79.3	31.6
7.5	20.2	73.2	22.1	19.4	75.3	25.3	18.6	77.0	28.4	18.0	78.3	31.5
8.0	18.8	71.7	21.9	18.1	74.1	25.1	17.4	75.9	28.3	16.8	77.4	31.4
9.0	16.4	68.9	21.5	15.9	71.6	24.8	15.2	73.7	28.0	14.8	75.4	31.2
10.0	14.4	66.0	21.1	14.1	69.1	24.4	13.5	71.5	27.7	13.1	73.5	30.9
11.0	12.7	63.0	20.6	12.6	66.6	24.0	12.1	69.3	27.3	11.7	71.5	30.5
12.0	11.2	59.9	20.0	11.1	64.0	23.5	10.9	67.1	26.9	10.6	69.5	30.2
13.0	10.1	56.7	19.4	10.0	61.3	23.0	9.8	64.8	26.4	9.6	67.4	29.8
14.0	9.1	53.4	18.7	9.0	58.6	22.4	8.8	62.4	25.9	8.8	65.4	29.3
15.0	8.3	49.9	17.9	8.2	55.8	21.7	8.0	60.0	25.3	7.9	63.3	28.8
16.0	7.6	46.2	16.9	7.5	52.8	21.0	7.3	57.6	24.7	7.2	61.2	28.3
18.0	6.4	38.1	14.6	6.3	46.6	19.2	6.1	52.4	23.3	6.0	56.7	27.1
20.0	-	-	-	5.4	39.6	17.0	5.2	46.9	21.5	5.1	52.1	25.6
22.0				4.7	31.3	14.1	4.5	40.8	19.4	4.4	47.1	23.8
24.0				-	-	-	3.9	33.7	16.7	3.8	41.6	21.8
26.0							-	-	-	3.4	35.5	19.2
28.0										3.0	28.3	15.9
30.0										-	-	-
32.0												
34.0												
36.0												
38.0												
LMB-CODE GIEK	04			05			06			07		



1999.05.18

Kobelco BM600

99534 06/13

serienummer GB 01164

rev. 0

hijstabel 360°; volgens Euro-standaard, ballast 14,9 t

Hoofdgiek *g i e k l e n g t e*

radius m	33.5			36.6			39.6			42.7		
	max. wind 14 m/s 4 hijsparten			max. wind 11 m/s 3 hijsparten			max. wind 11 m/s 3 hijsparten			max. wind 11 m/s 3 hijsparten		
	last t	hoek grd	top m	last t	hoek grd	top m	last t	hoek grd	top m	last t	hoek grd	top m
7.0	18.6	80.3	34.7	-	-	-	-	-	-	-	-	-
7.5	17.3	79.4	34.6	16.7	80.3	37.7	-	-	-	-	-	-
8.0	16.2	78.5	34.5	15.6	79.5	37.7	15.1	80.3	40.8	-	-	-
9.0	14.2	76.8	34.3	13.8	77.9	37.4	13.3	78.8	40.6	12.8	79.6	43.7
10.0	12.6	75.0	34.0	12.2	76.3	37.2	11.8	77.4	40.3	11.4	78.3	43.5
11.0	11.3	73.2	33.8	11.0	74.7	36.9	10.6	75.9	40.1	10.2	76.9	43.2
12.0	10.2	71.4	33.4	9.9	73.0	36.6	9.6	74.4	39.8	9.2	75.5	43.0
13.0	9.3	69.6	33.1	9.0	71.4	36.3	8.7	72.9	39.5	8.3	74.1	42.7
14.0	8.5	67.8	32.7	8.2	69.7	35.9	7.9	71.3	39.2	7.6	72.7	42.4
15.0	7.8	65.9	32.2	7.5	68.0	35.5	7.2	69.8	38.8	6.9	71.3	42.1
16.0	7.1	64.0	31.7	6.9	66.3	35.1	6.7	68.2	38.4	6.4	69.9	41.7
18.0	5.9	60.1	30.7	5.8	62.8	34.1	5.7	65.1	37.5	5.4	67.0	40.9
20.0	5.0	56.1	29.4	4.9	59.2	33.0	4.8	61.8	36.5	4.6	64.0	40.0
22.0	4.3	51.8	27.9	4.2	55.5	31.7	4.1	58.5	35.4	3.9	61.0	38.9
24.0	3.7	47.3	26.1	3.6	51.6	30.2	3.5	55.0	34.0	3.3	57.8	37.7
26.0	3.2	42.4	24.1	3.1	47.4	28.5	3.0	51.4	32.5	2.8	54.6	36.3
28.0	2.8	36.9	21.6	2.7	42.9	26.4	2.5	47.5	30.8	2.4	51.2	34.8
30.0	2.5	30.7	18.6	2.3	38.1	24	2.2	43.4	28.8	2.0	47.6	33.1
32.0	-	-	-	2.0	32.6	21.2	1.9	39.0	26.4	1.7	43.9	31.1
34.0	-	-	-	-	-	-	1.6	34.1	23.7	1.5	39.8	28.8
36.0	-	-	-	-	-	-	1.4	28.4	20.3	1.2	35.3	26.2
38.0	-	-	-	-	-	-	-	-	-	1.0	30.3	23.0
40.0	-	-	-	-	-	-	-	-	-	-	-	-
42.0	-	-	-	-	-	-	-	-	-	-	-	-
44.0	-	-	-	-	-	-	-	-	-	-	-	-
46.0	-	-	-	-	-	-	-	-	-	-	-	-
LMB-CODE GIEK	08			09			10			11		



1999.05.18

Kobelco BM600

99534 06/14

serienummer GB 01164

rev. 0

hijstabel 360°; volgens Euro-standaard, ballast 14,9 t

Hoofdgiek *giek lengte*

radius m	45.7			48.8			51.8					
	max. wind 11 m/s 2 hijsparten			max. wind 11 m/s 2 hijsparten			max. wind 11 m/s 2 hijsparten					
	last t	hoek grd	top m	last t	hoek grd	top m	last t	hoek grd	top m			
8.0	-	-	-									
9.0	12.4	80.3	46.8									
10.0	11.1	79.1	46.6	10.7	79.8	49.7	10.3	80.4	52.8			
11.0	9.9	77.8	46.4	9.6	78.6	49.5	9.2	79.2	52.6			
12.0	9.0	76.5	46.1	8.6	77.4	49.3	8.3	78.1	52.4			
13.0	8.1	75.2	45.9	7.8	76.1	49.0	7.5	77.0	52.2			
14.0	7.4	73.9	45.6	7.1	74.9	48.8	6.8	75.8	51.9			
15.0	6.7	72.6	45.3	6.5	73.7	48.5	6.2	74.7	51.6			
16.0	6.2	71.3	44.9	5.9	72.5	48.2	5.7	73.5	51.3			
18.0	5.2	68.6	44.2	5.0	70.0	47.5	4.7	71.2	50.7			
20.0	4.5	65.9	43.3	4.2	67.5	46.7	4.0	68.9	50.0			
22.0	3.8	63.1	42.4	3.6	64.9	45.8	3.4	66.5	49.1			
24.0	3.3	60.2	41.3	3.1	62.3	44.8	2.9	64.0	48.2			
26.0	2.8	57.3	40.0	2.6	59.6	43.6	2.4	61.5	47.1			
28.0	2.3	54.2	38.6	2.2	56.8	42.4	2.0	59.0	46.0			
30.0	2.0	51.1	37.1	1.8	53.9	41.0	1.7	56.3	44.7			
32.0	1.7	47.7	35.4	1.5	50.9	39.4	1.4	53.6	43.3			
34.0	1.4	44.2	33.4	1.3	47.8	37.7	1.1	50.8	41.7			
36.0	1.1	40.5	31.2	1.0	44.5	35.7	0.9	47.9	40.0			
38.0	0.9	36.4	28.6	0.8	41.0	33.5	0.7	44.8	38.0			
40.0	0.7	31.9	25.6	0.6	37.3	31.0	-	-	-			
42.0	-	-	-									
44.0												
46.0												
48.0												
50.0												
LMB-CODE GIEK	12			13			14					



EURO-RIGGING

Kobelco BM600

99534 06/15

rev. 0

1999.05.18

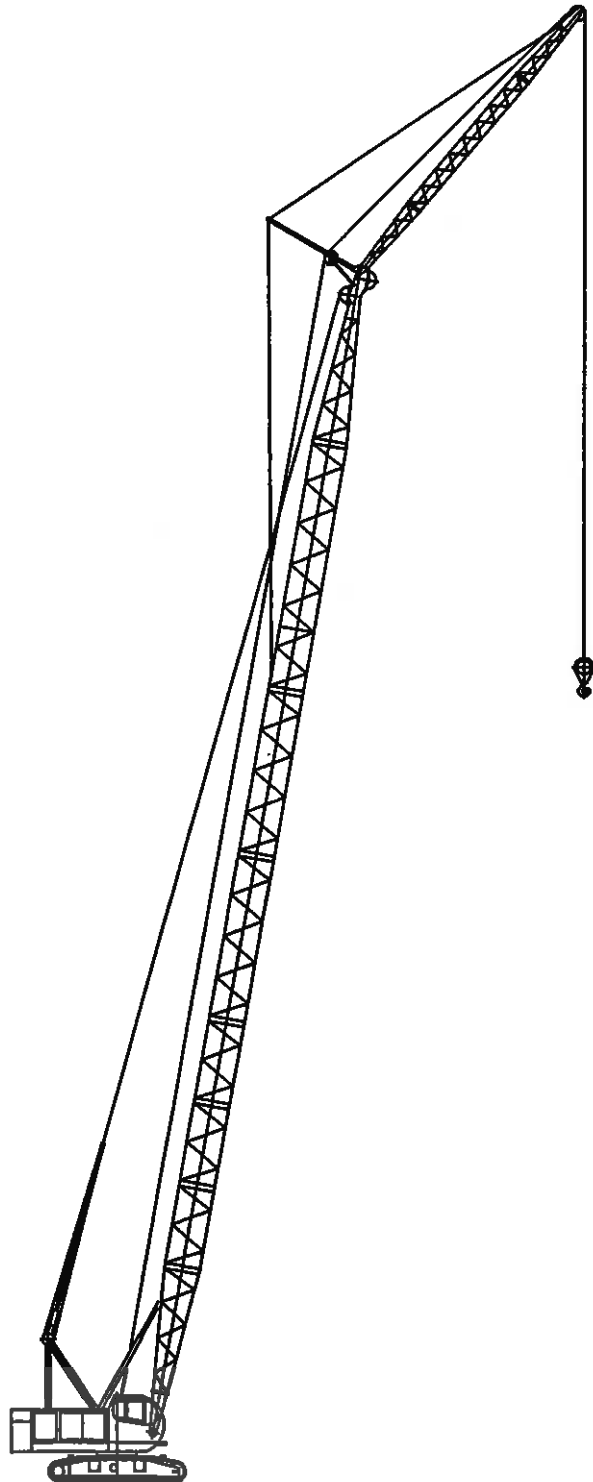
serienr. GB 01184

2.3 Samenstelling hoofdgiek en tuien

aantal parten	massa kg	lengte m	bijzonderheden	broek- base	tui- stuk	tussen- stuk	tui- stuk	tussen- stuk	tui- stuk	tussen- stuk	tui- stuk	tussen- stuk	tui- stuk	tussen- stuk	tui- stuk	tussen- stuk	tui- stuk	tussen- stuk	tui- stuk	tussen- stuk	tui- stuk	tussen- stuk	tui- stuk	tussen- stuk	tui- stuk	tussen- stuk	tui- stuk	tussen- stuk	opmerkingen:	massa	volgorde stukken
				A	B	C	D	E	F	G	H	A	B	C	D	E	F	G	H	A	B	C	D	E	F	G	H	A	B	C	D
9	9.14	3.5		1																										2070	A+H
9	12.19	6.5		1	1																								2410	A+B+H	
8	15.24	9.6		1		1																							2610	A+G+H	
7	18.29	12.6		1			1																						2810	A+D+H	
6	21.34	15.7		1	1						1																		3150	A+B+D+H	
5	24.38	18.7		1		1					1																		3350	A+G+D+H	
5	27.43	21.8		1	1						1																		3690	A+B+C+D+H	
4	30.48	24.8		1		1					2																		3890	A+B+D+D+H	
4	33.53	27.9		1		1					2																		4090	A+C+D+D+H	
3	36.58	30.9		1	1						2																		4430	A+B+C+D+D+H	
3	39.62	34.0		1		1					3																		4630	A+B+D+D+D+H	
3	42.67	37.0		1		1					3																		4830	A+C+D+D+D+H	
2	45.72	40.0		1	1						3																		5170	A+B+C+D+D+D+H	
2	48.77	43.1		1		1					4																		5370	A+B+D+D+D+D+H	
2	51.82	46.1		1		1					4																		5570	A+C+D+D+D+D+H	



3 Offsetjib





3.1 Algemene bepalingen

3.1.1 Oprichten giek & jib

Voor het oprichten van de giek met jib geldt:

- 1 De rupsen moeten geheel zijn uitgeschoven.
- 2 Hijsgereedschappen dienen tijdens het oprichten op de grond te blijven.
- 3 Oprichten rondom: max. 39,6 m hoofdgiek + 12,2 m jib
- 4 Oprichten : vanaf 42,7 m hoofdgiek + 12,2 m jib uitsluitend in langsricting over de voorzijde (aandrijving achter).

3.1.2 Rijden met last

Het rijden met last is toegestaan met de volgende beperkingen:

- 1 De giek moet zich in de rijrichting bevinden.
- 2 De ondergrond moet vlak en stabiel zijn.
- 3 De last moet tegen uitzwaaien geborgd zijn.
- 4 Tijdens rijden zijn geen andere kraanbewegingen toegestaan.
- 5 Rijden met 100% van de tabelwaarde is niet toegestaan.
- 6 Rijden met 75% van de tabelwaarde is toegestaan tot en met een giek + jib van 30,6 m + 12,2 m.



- 7 Rijden met 50% van de tabelwaarde is toegestaan tot en met een giek + jib van 39,6 m + 12,2 m.
- 8 Voor giek + jib groter dan 39,6 m + 12,2 m jib is rijden met last niet toegestaan.
- 9 Rijden zonder last is toegestaan voor alle giek-jibcombinaties, mits de giekhoeck ca. 70° is.
- 10 De snelheid mag ten hoogste 0.4 m/s bedragen.
- 11 De last mag zich maximaal 0.5 m boven de rijbaan bevinden.
- 12 De bovenwagen moet tegen zwenken geborgd zijn.

3.1.3 Aanvullende bepalingen

- 1 Onder jiboffset wordt verstaan de hoek tussen de hartlijn van de giek en van de jib.
- 2 Samenstelling giek en jib voor gebruik van de jib volgens blad 23.
- 3 Gelijktijdig hijsen aan de giek en jib is niet toegestaan.
- 4 De totale massa van eventuele aan de hoofdgiek hangende hijsmiddelen (blok, stroppen etc.) moet van de hijslast aan de jib afgetrokken worden.



3.2

Kobelco

BM 600

serienummer: GB 01164

14.9 t ballast

Hijstabelen

Euro-Standaard

OFFSETJIB

360°

Rupsen breed



1999.05.18

Kobelco BM600

99543 06/20

serienummer GB 01164

rev. 0

Hijstabel 360°; volgens Euro-standaard, ballast 14,9 t

OFFSETJIB

jib lengte 12,2 m

offset 10°

gieklast - t

radius m	giek 30,5 m <i>jib</i> 12,2 m max. wind 11 m/s 1 hijspart			giek 33,5 m <i>jib</i> 12,2 m max. wind 11 m/s 1 hijspart			giek 36,6 m <i>jib</i> 12,2 m max. wind 11 m/s 1 hijspart			giek 39,6 m <i>jib</i> 12,2 m max. wind 11 m/s 1 hijspart		
	last t	hoek grd	top m	last t	hoek grd	top m	last t	hoek grd	top m	last t	hoek grd	top m
10.0	-	-	-	-	-	-	-	-	-	-	-	-
11.0	7.3	79.6	43.3	7.3	80.3	46.5	-	-	-	-	-	-
12.0	7.3	78.2	43.1	7.3	79.0	46.2	7.3	79.7	49.4	7.3	80.3	52.5
13.0	7.3	76.8	42.8	7.3	77.7	46.0	7.3	78.5	49.1	7.3	79.2	52.2
14.0	7.3	75.4	42.5	7.3	76.4	45.7	7.3	77.3	48.8	7.3	78.1	52.0
15.0	7.3	74.0	42.2	7.3	75.1	45.4	7.3	76.1	48.6	7.3	76.9	51.7
16.0	7.3	72.6	41.8	7.2	73.8	45.0	6.9	74.9	48.3	6.7	75.8	51.4
18.0	6.5	69.7	41.0	6.2	71.1	44.3	6.0	72.4	47.6	5.8	73.5	50.8
20.0	5.6	66.8	40.1	5.4	68.4	43.4	5.2	69.9	46.8	5.0	71.1	50.1
22.0	4.9	63.7	39.0	4.7	65.6	42.5	4.6	67.3	45.9	4.4	68.7	49.2
24.0	4.2	60.6	37.8	4.1	62.8	41.4	4.0	64.7	44.9	3.8	66.3	48.3
26.0	3.7	57.4	36.5	3.6	59.9	40.1	3.5	62.0	43.7	3.4	63.8	47.2
28.0	3.3	54.0	34.9	3.2	56.8	38.8	3.0	59.2	42.5	2.9	61.2	46.1
30.0	2.9	50.4	33.2	2.8	53.7	37.2	2.7	56.3	41.1	2.5	58.6	44.8
32.0	2.6	46.7	31.2	2.5	50.3	35.5	2.3	53.4	39.5	2.2	55.9	43.4
34.0	2.3	42.6	29.0	2.2	46.8	33.5	2.0	50.3	37.8	1.9	53.1	41.8
36.0	2.0	38.2	26.3	1.9	43.1	31.3	1.8	47.0	35.8	1.7	50.2	40.1
38.0	1.8	33.2	23.2	1.7	39.1	28.8	1.6	43.5	33.7	1.4	47.1	38.2
40.0	1.6	27.4	19.3	1.5	34.6	25.8	1.4	39.8	31.2	1.2	43.9	36.0
42.0	-	-	-	1.3	29.4	22.2	1.2	35.7	28.3	1.1	40.4	33.6
44.0	-	-	-	-	-	-	1.0	31.1	25.0	-	-	-
46.0	-	-	-	-	-	-	-	-	-	-	-	-
48.0	-	-	-	-	-	-	-	-	-	-	-	-
LMB-CODE JIB	15			16			17			18		



1999.05.18

Kobelco BM600

99543 06/21

serienummer GB 01164

rev. 0

Hijstabel 360°; volgens Euro-standaard, ballast 14,9 t

OFFSETJIB

jib lengte 12,2 m

offset 10°

gieklast - t

radius m	giek 42,7 m jib 12,2 m max. wind 11 m/s 1 hijspart											
	last t	hoek grd	top m									
10.0												
11.0												
12.0	-	-	-									
13.0	7.3	79.8	55.4									
14.0	7.3	78.8	55.1									
15.0	7.0	77.7	54.9									
16.0	6.5	76.6	54.6									
18.0	5.5	74.4	54.0									
20.0	4.8	72.2	53.3									
22.0	4.2	70.0	52.5									
24.0	3.6	67.7	51.7									
26.0	3.2	65.4	50.7									
28.0	2.8	63.0	49.6									
30.0	2.4	60.6	48.4									
32.0	2.1	58.1	47.1									
34.0	1.8	55.5	45.7									
36.0	1.5	52.9	44.1									
38.0	1.3	50.1	42.4									
40.0	1.1	47.2	40.5									
42.0												
44.0												
46.0												
48.0												
LMB-CODE JIB	19											



1999.05.18

Kobelco BM600

99543 06/22

serienummer GB 01164

rev. 0

Hijstabel 360°; volgens Euro-standaard, ballast 14,9 t

OFFSETJIB

jib lengte 12,2 m

offset 30°

gieklast - t

radius m	giek 30,5 m <i>jib</i> 12,2 m max. wind 11 m/s 1 hijspart			giek 33,5 m <i>jib</i> 12,2 m max. wind 11 m/s 1 hijspart			giek 36,6 m <i>jib</i> 12,2 m max. wind 11 m/s 1 hijspart			giek 39,6 m <i>jib</i> 12,2 m max. wind 11 m/s 1 hijspart		
	last t	hoek grd	top m	last t	hoek grd	top m	last t	hoek grd	top m	last t	hoek grd	top m
14.0	-	-	-	-	-	-	-	-	-	-	-	-
15.0	5.0	79.0	41.0	5.0	79.8	44.2	-	-	-	-	-	-
16.0	4.8	77.6	40.6	4.9	78.5	43.8	5.0	79.2	47.0	5.0	79.9	50.2
18.0	4.5	74.6	39.8	4.6	75.7	43.1	4.7	76.7	46.3	4.8	77.5	49.5
20.0	4.3	71.6	38.8	4.4	72.9	42.2	4.5	74.1	45.5	4.6	75.1	48.8
22.0	4.1	68.4	37.7	4.2	70.1	41.2	4.3	71.5	44.6	4.4	72.7	47.9
24.0	3.9	65.2	36.5	4.0	67.1	40.1	4.1	68.7	43.5	4.1	70.2	47.0
26.0	3.8	61.8	35.1	3.8	64.1	38.8	3.7	66.0	42.4	3.6	67.6	45.9
28.0	3.4	58.3	33.5	3.4	60.9	37.3	3.2	63.1	41.1	3.2	65.0	44.7
30.0	3.0	54.6	31.7	3.0	57.6	35.7	2.8	60.1	39.6	2.7	62.3	43.4
32.0	2.7	50.6	29.6	2.6	54.2	33.9	2.5	57.0	38.0	2.4	59.4	41.9
34.0	2.4	46.3	27.2	2.3	50.5	31.9	2.2	53.8	36.2	2.1	56.5	40.3
36.0	2.1	41.5	24.4	2.0	46.5	29.5	1.9	50.4	34.2	1.8	53.5	38.5
38.0	1.9	36.1	20.9	1.8	42.2	26.8	1.7	46.7	31.9	1.6	50.3	36.4
40.0	-	-	-	1.5	37.3	23.5	1.4	42.7	29.2	1.3	46.9	34.2
42.0	-	-	-	1.3	31.5	19.5	1.2	38.3	26.1	1.1	43.2	31.6
44.0	-	-	-	-	-	-	1.0	33.2	22.4	-	-	-
46.0	-	-	-	-	-	-	-	-	-	-	-	-
48.0	-	-	-	-	-	-	-	-	-	-	-	-
LMB-CODE JIB	20			21			22			23		



1999.05.18

Kobelco BM600

99543 06/23

serienummer GB 01164

rev. 0

Hijstabel 360°; volgens Euro-standaard, ballast 14,9 t

OFFSETJIB

jib lengte 12,2 m

offset 30°

gieklast - t

radius m	giek 42,7 m <i>jib</i> 12,2 m max. wind 11 m/s 1 hijspart											
	last t	hoek grd	top m									
16.0	-	-	-									
18.0	4.8	78.3	52.7									
20.0	4.6	76.0	52.0									
22.0	4.4	73.7	51.2									
24.0	3.9	71.4	50.3									
26.0	3.5	69.0	49.3									
28.0	3.0	66.6	48.2									
30.0	2.7	64.1	47.0									
32.0	2.3	61.5	45.7									
34.0	2.0	58.8	44.2									
36.0	1.7	56.1	42.5									
38.0	1.5	53.2	40.7									
40.0	1.2	50.2	38.7									
42.0	1.0	47.0	36.5									
44.0	-	-	-									
46.0												
48.0												
50.0												
52.0												
54.0												
56.0												
LMB-CODE JIB	24											



4

KOBELCO

BM 600

serienummer : GB 01184

14.9 t ballast

Overzichten

Euro Standaard



EURO-RIGGING

99534 06/26

Kobelco BM600, Hijstabel 360°, hoofdgiëk

rev. 0

1999.05.18

serienr. GB 01164

Dit overzicht is een uittreksel van de Euro-standaard hijstabel 99534 06 rev. 0, ballast 14,9 t

4.1

giëklengte hijsparten radius \ wind	9.1	12.2	15.2	18.3	21.3	24.4	27.4	30.5	33.5	36.6	39.6	42.7	45.7	48.8	51.8
9	9	9	8	7	6	5	5	4	4	3	3	3	2	2	2
20	20	17	17	17	17	14	14	14	14	11	11	11	11	11	11
60.0	-	-	-	-	-	-	-	-	-	-	-	-	-	-	-
60.0	59.6	-	-	-	-	-	-	-	-	-	-	-	-	-	-
54.0	49.9	46.5	-	-	-	-	-	-	-	-	-	-	-	-	-
46.0	42.8	40.2	37.9	-	-	-	-	-	-	-	-	-	-	-	-
40.0	37.5	35.4	33.5	31.8	-	-	-	-	-	-	-	-	-	-	-
34.9	33.3	31.6	30.0	28.6	27.3	-	-	-	-	-	-	-	-	-	-
30.5	29.9	28.5	27.2	25.9	24.8	23.7	23.7	21.0	-	-	-	-	-	-	-
27.1	26.9	25.9	24.8	23.7	22.8	21.8	21.8	20.1	19.4	-	-	-	-	-	-
24.4	24.2	23.8	22.8	21.8	21.0	20.1	20.1	18.6	18.6	16.7	-	-	-	-	-
22.1	21.9	21.8	21.0	20.2	19.4	18.6	18.6	16.8	16.2	15.6	15.1	-	-	-	-
20.2	20.0	19.9	19.5	18.8	18.1	17.4	17.4	16.8	16.2	15.6	15.1	12.8	12.4	-	-
17.2	17.0	16.9	16.8	16.4	15.9	15.2	15.2	14.8	14.2	13.8	13.3	12.8	12.4	10.7	10.3
-	14.8	14.6	14.5	14.4	14.1	13.5	13.5	13.1	12.6	12.2	11.8	11.4	11.1	9.6	9.2
11.0	13.0	12.9	12.8	12.7	12.6	12.1	12.1	11.7	11.3	11.0	10.6	10.2	9.9	8.6	8.3
12.0	11.6	11.5	11.4	11.2	11.1	10.9	10.9	10.6	10.2	9.9	9.6	9.2	9.0	7.8	7.5
13.0	-	10.3	10.2	10.1	10.0	9.8	9.8	9.6	9.3	9.0	8.7	8.3	8.1	7.1	6.8
14.0	-	9.4	9.2	9.1	9.0	8.8	8.8	8.8	8.5	8.2	7.9	7.6	7.4	6.5	6.2
15.0	-	-	8.4	8.3	8.2	8.0	8.0	7.9	7.8	7.5	7.2	6.9	6.7	5.9	5.7
16.0	-	-	7.7	7.6	7.5	7.3	7.3	7.2	7.1	6.9	6.7	6.4	6.2	5.5	5.0
18.0	-	-	-	6.4	6.3	6.1	6.1	6.0	5.9	5.8	5.7	5.4	5.2	4.7	4.0
20.0	-	-	-	-	5.4	5.2	5.2	5.1	5.0	4.9	4.8	4.6	4.5	4.2	4.0
22.0	-	-	-	-	4.7	4.5	4.5	4.4	4.3	4.2	4.1	3.9	3.8	3.6	3.4
24.0	-	-	-	-	-	3.9	3.9	3.8	3.7	3.6	3.5	3.3	3.3	3.1	2.9
26.0	-	-	-	-	-	-	-	3.4	3.2	3.1	3.0	2.8	2.8	2.6	2.4
28.0	-	-	-	-	-	-	-	3.0	2.8	2.7	2.5	2.4	2.3	2.2	2.0
30.0	-	-	-	-	-	-	-	-	2.5	2.3	2.2	2.0	2.0	1.8	1.7
32.0	-	-	-	-	-	-	-	-	-	2.0	1.9	1.7	1.7	1.5	1.4
34.0	-	-	-	-	-	-	-	-	-	-	1.6	1.5	1.4	1.3	1.1
36.0	-	-	-	-	-	-	-	-	-	-	-	1.4	1.2	1.1	1.0
38.0	-	-	-	-	-	-	-	-	-	-	-	-	1.0	0.9	0.9
40.0	-	-	-	-	-	-	-	-	-	-	-	-	-	0.8	0.7
42.0	-	-	-	-	-	-	-	-	-	-	-	-	-	-	-
44.0	-	-	-	-	-	-	-	-	-	-	-	-	-	-	-
46.0	-	-	-	-	-	-	-	-	-	-	-	-	-	-	-
48.0	-	-	-	-	-	-	-	-	-	-	-	-	-	-	-

LMB-CODE GIEK

hijsparten
max. last (t)

1	2	3	4	5	6	7	8	9
7	14	21	28	35	41	48	54	60

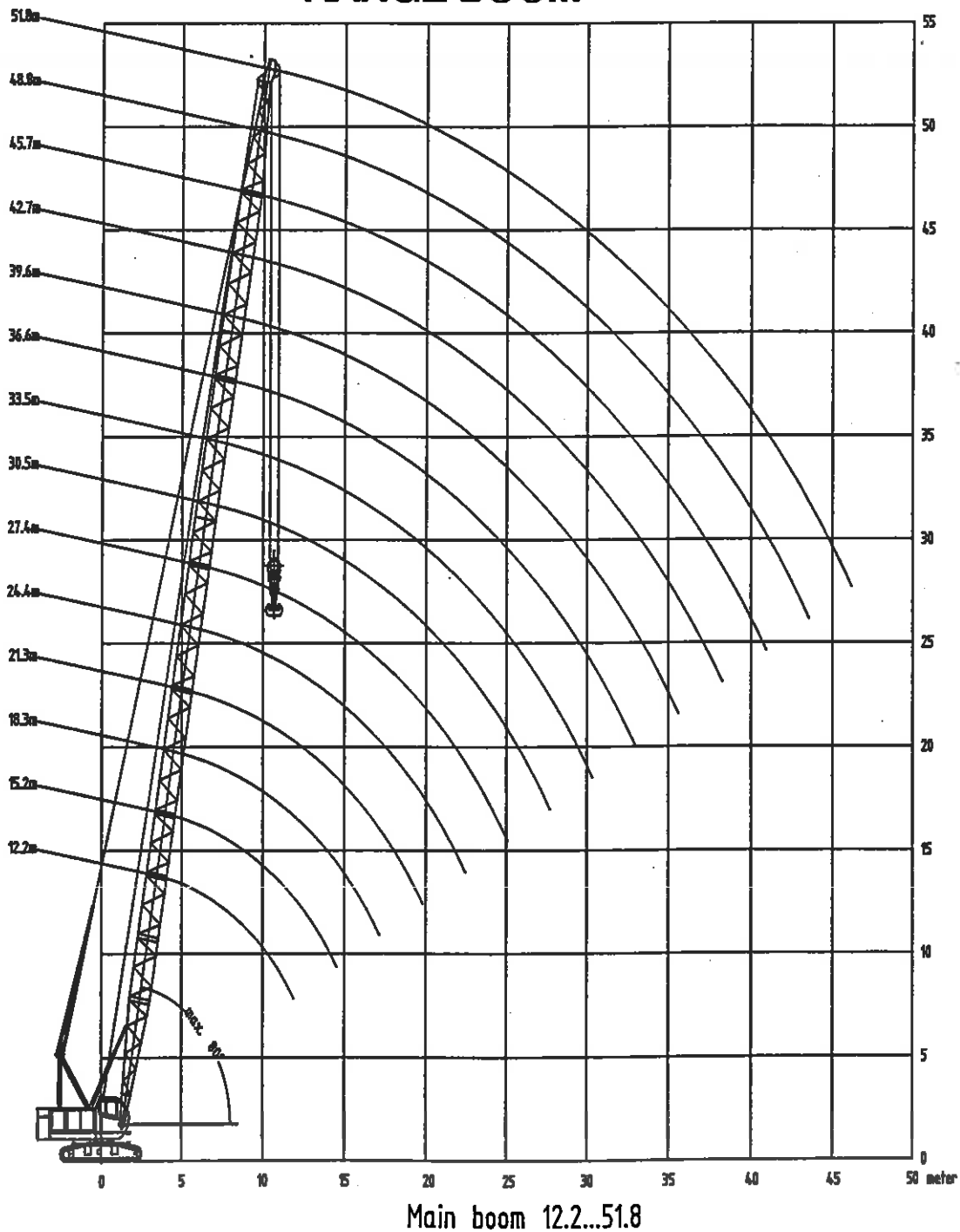
Euro-Rigging B.V.

P.O. box 40209
3504 AA Utrecht
The Netherlands
E-mail: office@euro-rigging.nl
tel ..31 30 241 01 80
fax ..31 30 241 47 67



4.3 Overzicht bereik hoofdgiek

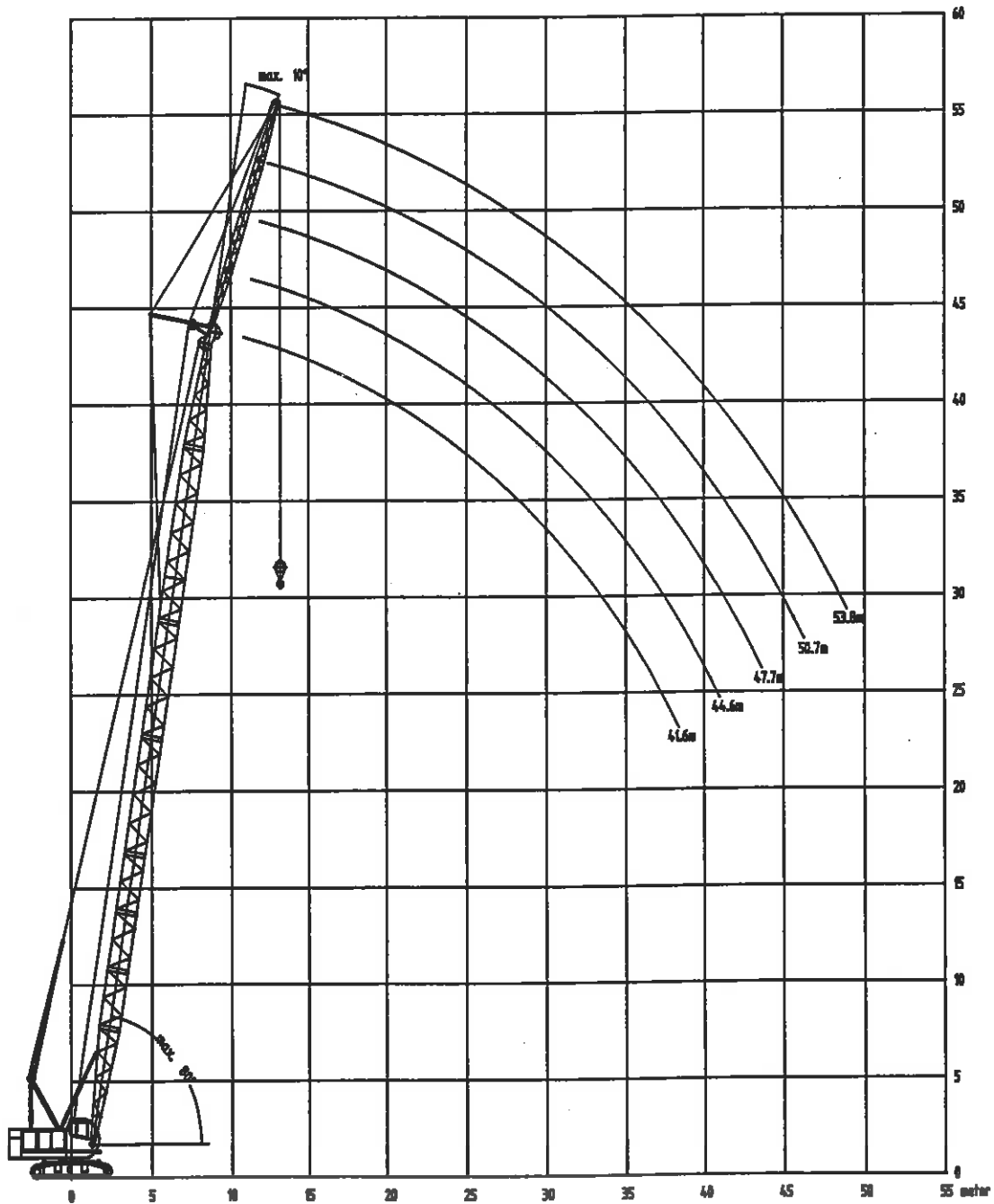
KOBELCO BM600 RANGE BOOM





4.4 Overzicht bereik hoofdgiek & jib 10°

KOBELCO BM600 RANGE BOOM + JIB 10°



Boom 30.5...42.7 + Jib 12.2m



4.6

Kobelco BM600

Overzicht windsnelheden

giek lengte m	werk wind m/s	giek strijken bij m/s
9.1	20	28
12.2	20	28
15.2	17	24
18.3	17	24
21.3	17	24
24.4	14	20
27.4	14	20
30.5	14	20
33.5	14	20
36.6	11	17
39.6	11	17
42.7	11	17
45.7	11	17
48.8	11	17
51.8	11	17

giek lengte m	jib lengte m	werk wind m/s	giek strijken bij m/s
30,5..42,7	12,2	11	17